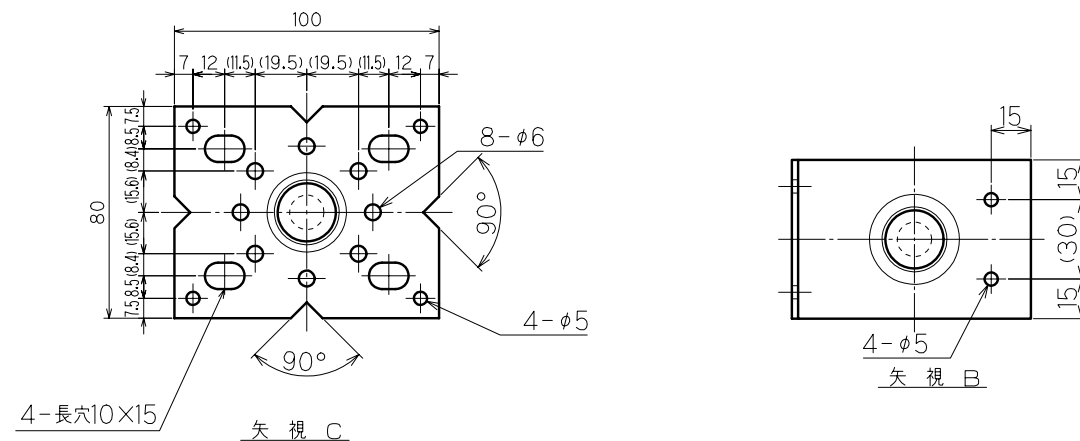
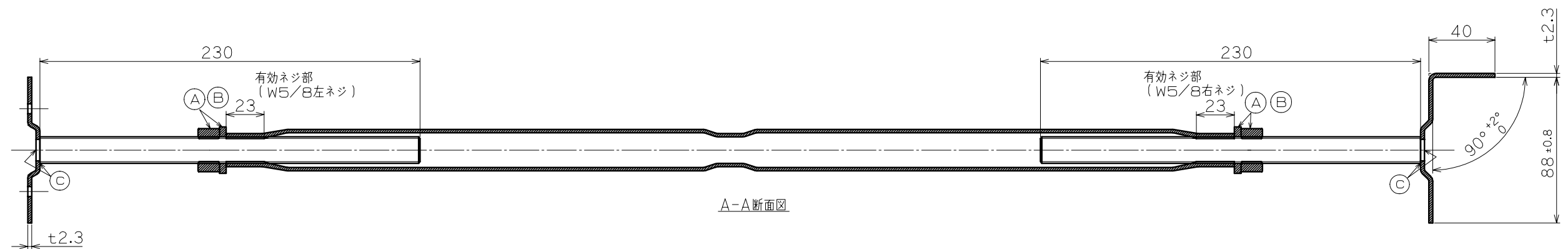
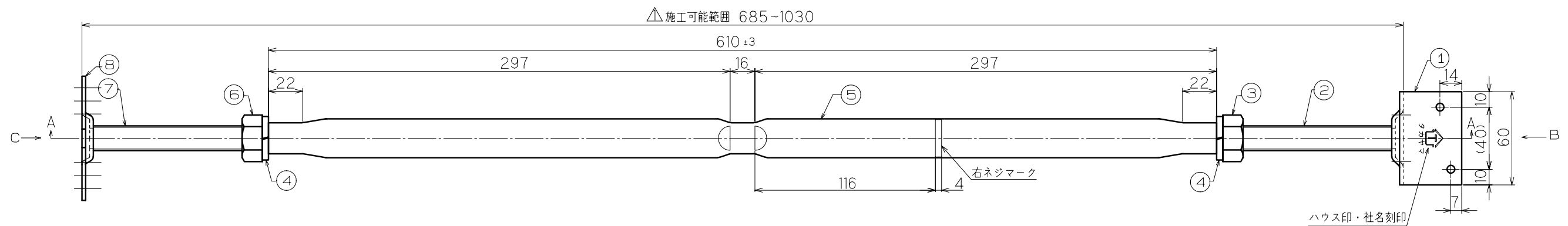


特記のない製品の寸法公差は、
JIS B 0408(金属ブ
レス加工品の普通寸法公差)
のC級による。

管理外

出図



表面処理は、溶融亜鉛メッキ仕上げ、HDZ40とする。

8	TD鋼製束用ベースプレート	SPHC	1	2.3X80
7	寸切りボルト(左ネジ)	SWCH	1	W5/BX230
6	六角ナット(左ネジ)	SWCH	1	W5/B
5	ターンバックル丸タイプ	STKM3A	1	t2.0Xφ25
4	スプリングワッシャ(右ネジ用)	SWRH	2	W5/B
3	六角ナット(右ネジ)	SWCH	1	W5/B
2	寸切りボルト(右ネジ)	SWCH	1	W5/BX230
1	TD鋼製束用L型プレート	SPHC	1	2.3X60

検査項目	(A)	ナット、スプリングワッシャ 規定通りであること
	(B)	ターンバックル嵌合 滑らかに回転すること
	(C)	ボルト溶接部 外れ、がたつき無きこと
	(D)	
	(E)	
使用金型番号		
主要加工場所		

図名	T D 鋼 製 束	平成16年 2月10日	0.35	高 山 正 岡	玉 岡 作 図
	L850	尺度承認審査			
図番	TDC0850				
タカヤマ金属工業(株)					原