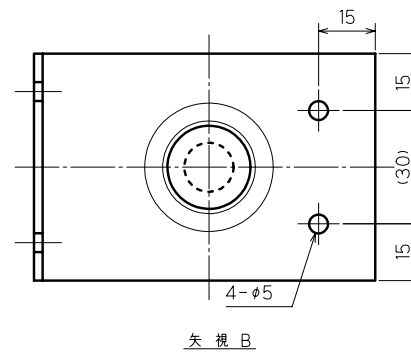
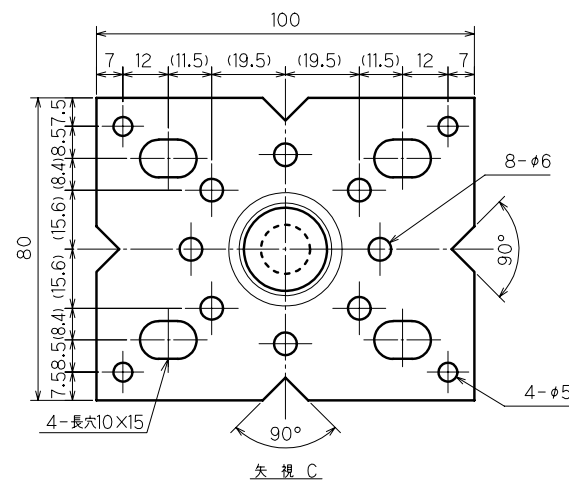
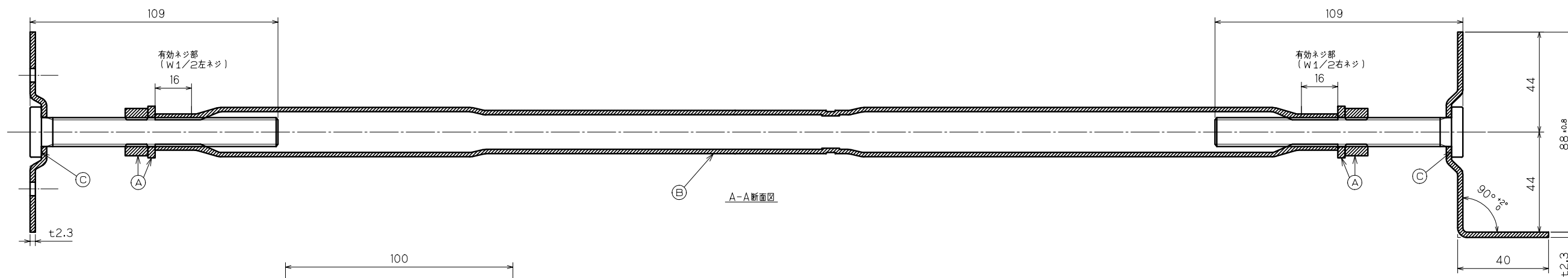
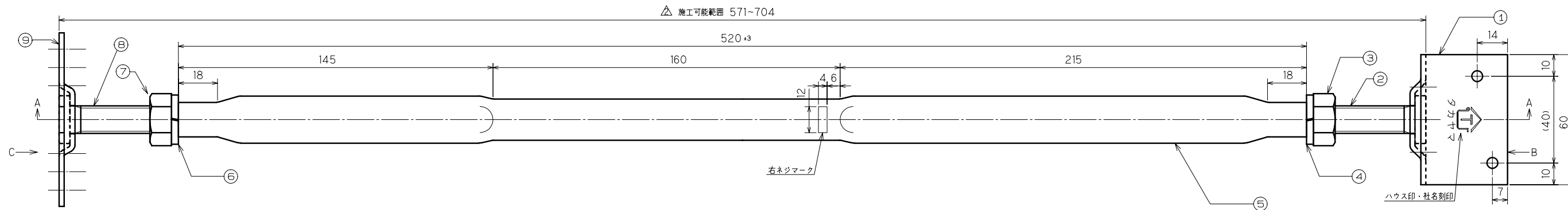


管理外



出図

|        |     |                         |
|--------|-----|-------------------------|
| 検査項目   | (A) | ナット、スプリングワッシャ 規定通りであること |
|        | (B) | ターンバックル嵌合 滑らかに回転すること    |
|        | (C) | ボルト溶接部 外れ、がたつき無きこと      |
|        | (D) |                         |
|        | (E) |                         |
| 使用金型番号 |     |                         |
| 主要加工場所 |     |                         |

特記のない製品の寸法公差は、  
JIS B 0408(金属プレス加工品の普通寸法公差)のC級による。

表面処理は、溶融亜鉛メッキ仕上げ、HDZ40とする。

|             |                |         |            |            |
|-------------|----------------|---------|------------|------------|
| 8           | TD鋼製用ベースプレート   | SPHC    | 1          | 2.3X80     |
| 8           | ウエルドナット(左ネジ)   | SWCH    | 1          | W1/2X104   |
| 7           | 六角ナット(左ネジ)     | SWCH    | 1          | W1/2       |
| 6           | 左ネジ用・スプリングワッシャ | SWRM    | 1          | W1/2       |
| 5           | ターンバックル先タイプ    | STKM13A | 1          | t1.9Xφ21.7 |
| 4           | 右ネジ用・スプリングワッシャ | SWRM    | 1          | W1/2       |
| 3           | 六角ナット(右ネジ)     | SWCH    | 1          | W1/2       |
| 2           | ウエルドナット(右ネジ)   | SWCH    | 1          | W1/2X104   |
| 1           | TD鋼製用ベースプレート   | SPHC    | 1          | 2.3X60     |
| 品番          | T D 鋼 製 東      |         | 平成12年2月19日 |            |
| 図名          | L630           |         | 尺 度        | 承認 審査      |
| 図書          | TDA0630        |         | 1/2        | 設計 作成      |
| タカヤマ金属工業(株) |                |         |            | 青木         |