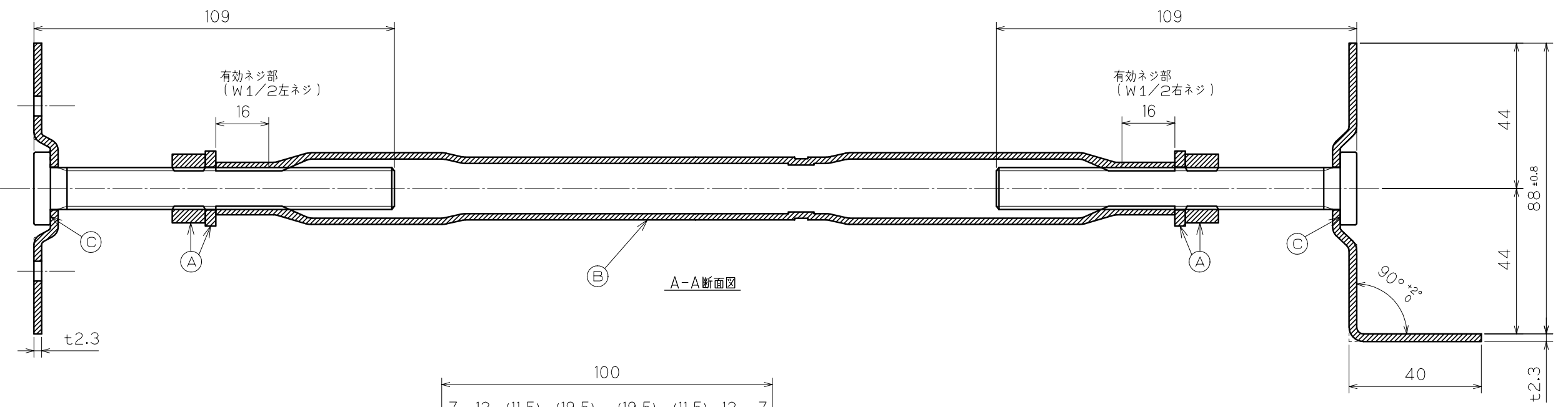
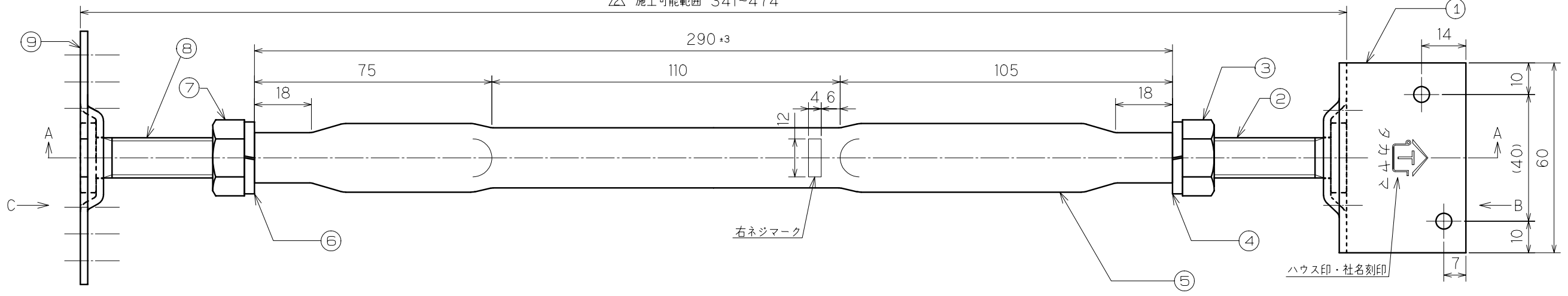
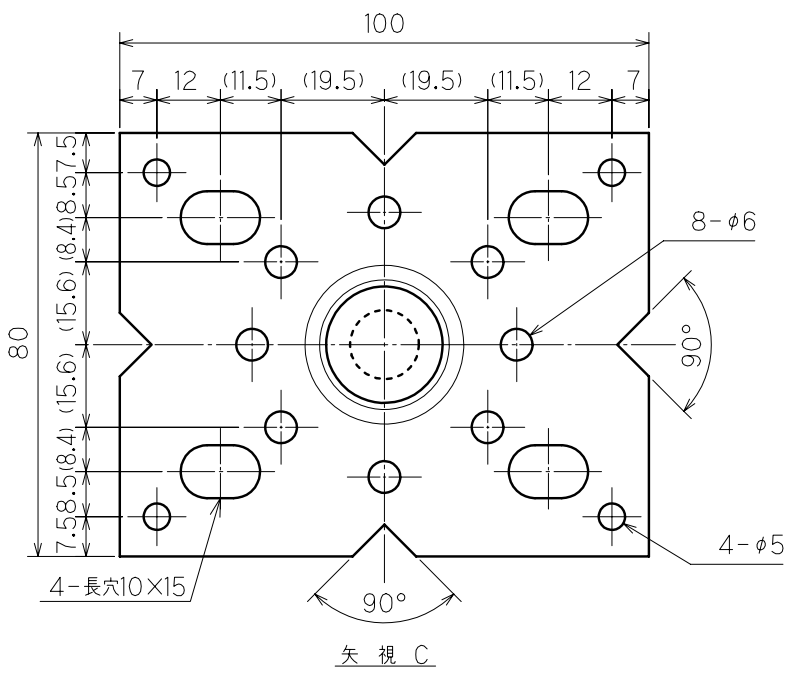


管理外

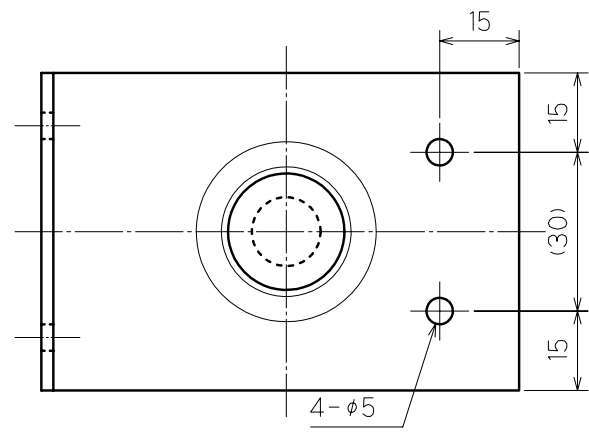
△ 施工可能範囲 341~474



A-A断面図



矢視 C



矢視 B

表面処理は、溶融亜鉛メッキ仕上げ、HDZ40とする。

出

特記のない製品の寸法公差は、
 JIS B 040B(金属プレス加工品の普通寸法公差)
 のC級による。

| | | |
|--------|-----|-------------------------|
| 検査項目 | (A) | ナット、スプリングワッシャ 規定通りであること |
| | (B) | ターンバックル嵌合 滑らかに回転すること |
| | (C) | ボルト溶接部 外れ、がたつき無きこと |
| | (D) | |
| | (E) | |
| 使用金型番号 | | |
| 主要加工場所 | | |

| 品番 | 品名 | 材質 | 個数 | 備考 |
|----|----------------|---------|----|------------|
| 9 | TD鋼製束用ベースプレート | SPHC | 1 | 2.3X80 |
| 8 | ウエルドボルト(左ネジ) | SWCH | 1 | W1/2X104 |
| 7 | 六角ナット(左ネジ) | SWCH | 1 | W1/2 |
| 6 | 左ネジ用・スプリングワッシャ | SWRM | 1 | W1/2 |
| 5 | ターンバックル丸タイプ | STKM13A | 1 | t1.9Xφ21.7 |
| 4 | 右ネジ用・スプリングワッシャ | SWRM | 1 | W1/2 |
| 3 | 六角ナット(右ネジ) | SWCH | 1 | W1/2 |
| 2 | ウエルドボルト(右ネジ) | SWCH | 1 | W1/2X104 |
| 1 | TD鋼製束用L型プレート | SPHC | 1 | 2.3X60 |

| | | |
|---|-------------|-----------------|
| △ | T D 鋼 製 束 | 平成12年1月31日 |
| 名 | L400 | 尺度承認 審査 |
| 番 | TDA0400 | 0.7 高山 玉岡 設計 作成 |
| | タカヤマ金属工業(株) | 青木 |