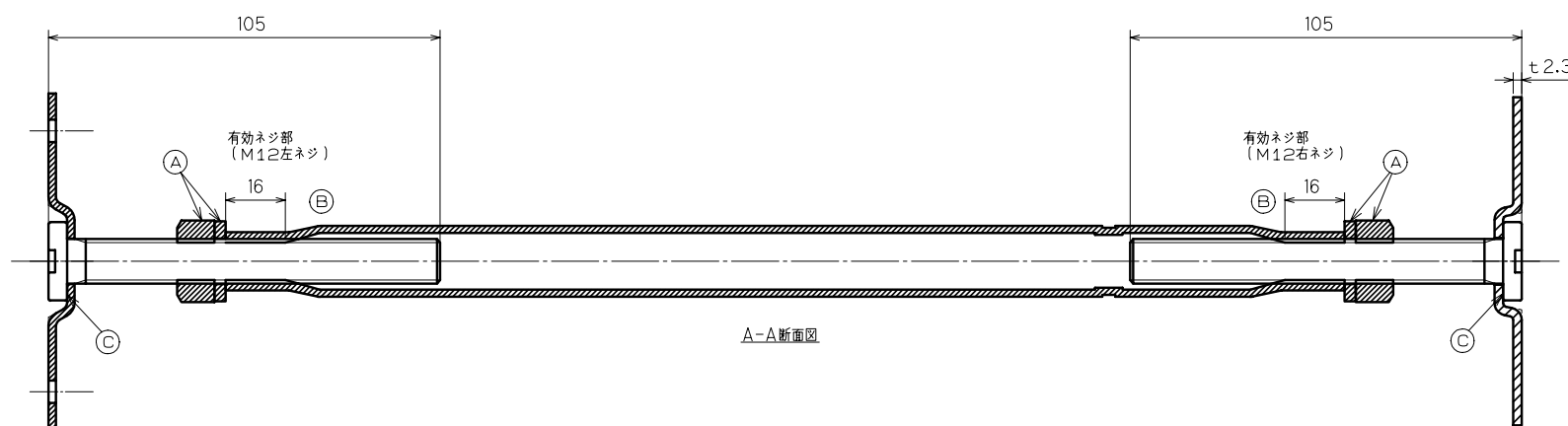
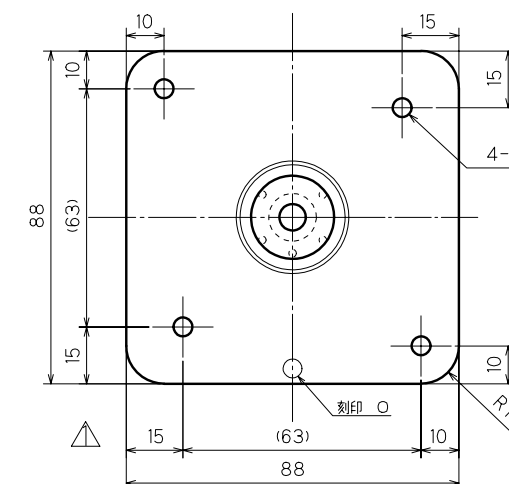
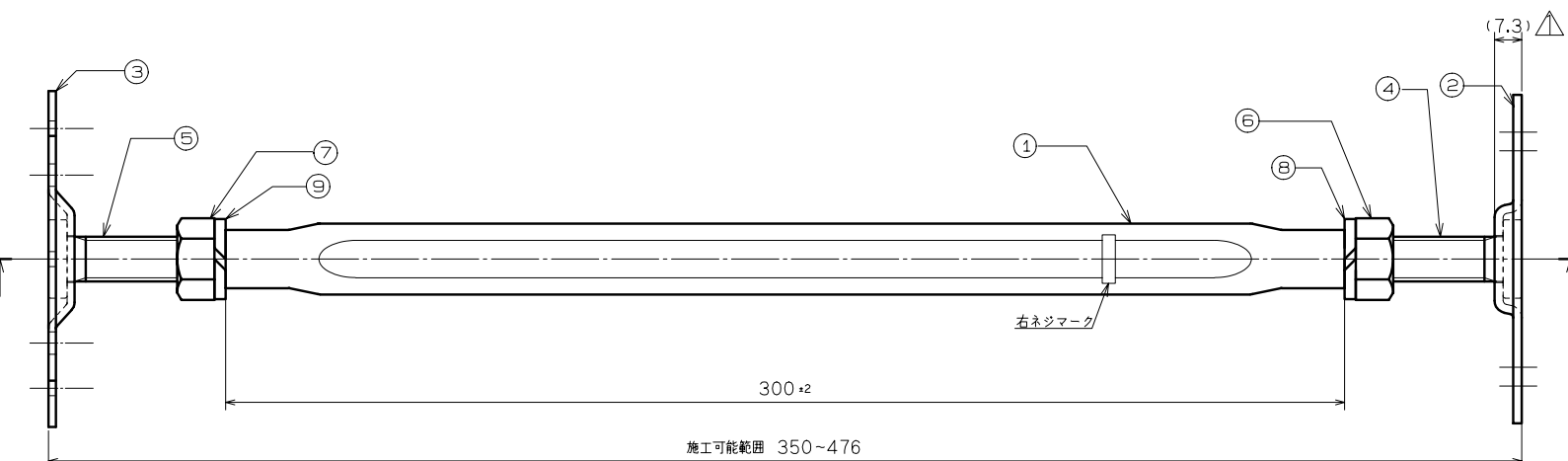
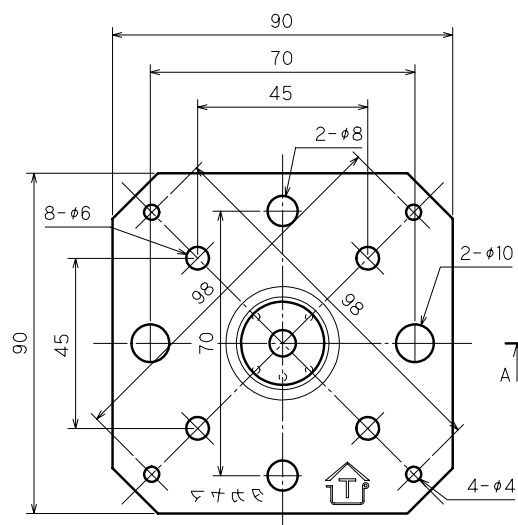


特記のない製品の寸法公差は、  
JIS B 0408(金属プレス加工品の普通寸法公差)  
のC級による。

**管理外**



・表面処理はJIS H 8641 HDZ40  
(400g/m<sup>2</sup>)の溶融亜鉛めっきとする

| 9  | 左ネジ, スプリングワッシャ | SWRH    | 1  | M12        |
|----|----------------|---------|----|------------|
| 8  | 右ネジ, スプリングワッシャ | SWRH    | 1  | M12        |
| 7  | 左ネジ, 六角ナット     | SWCH    | 1  | M12XP1.75  |
| 6  | 右ネジ, 六角ナット     | SWCH    | 1  | M12XP1.75  |
| 5  | 左ネジ, ウエルドボルト   | SWCH    | 1  | M12XP1.75  |
| 4  | 右ネジ, ウエルドボルト   | SWCH    | 1  | M12XP1.75  |
| 3  | ベースプレート        | SPHC    | 1  | t2         |
| 2  | フラット受け部プレート    | SPHC    | 1  | t2.3       |
| 1  | ターンバックル角タイプ    | STKM13A | 1  | t1.9Xφ21.7 |
| 品番 | 品名             | 材質      | 個数 | 備考         |

|        |     |                         |
|--------|-----|-------------------------|
| 検査項目   | (A) | ナット、スプリングワッシャ 規定通りであること |
|        | (B) | ターンバックル嵌合 滑らかに回転すること    |
|        | (C) | ボルト溶接部 外れ、がたつき無きこと      |
|        | (D) |                         |
|        | (E) |                         |
| 使用金型番号 |     |                         |
| 主要加工場所 |     |                         |

|             |             |     |             |    |
|-------------|-------------|-----|-------------|----|
| 図名          | I S F 鋼 製 束 |     | 平成14年 1月30日 |    |
|             | L415±60     | 尺度  | 承認          | 審査 |
| 図番          | IFC0415     | 1/2 | 高山正         | 玉岡 |
|             | 設計          |     |             | 作図 |
| タカヤマ金属工業(株) |             |     |             | 原  |