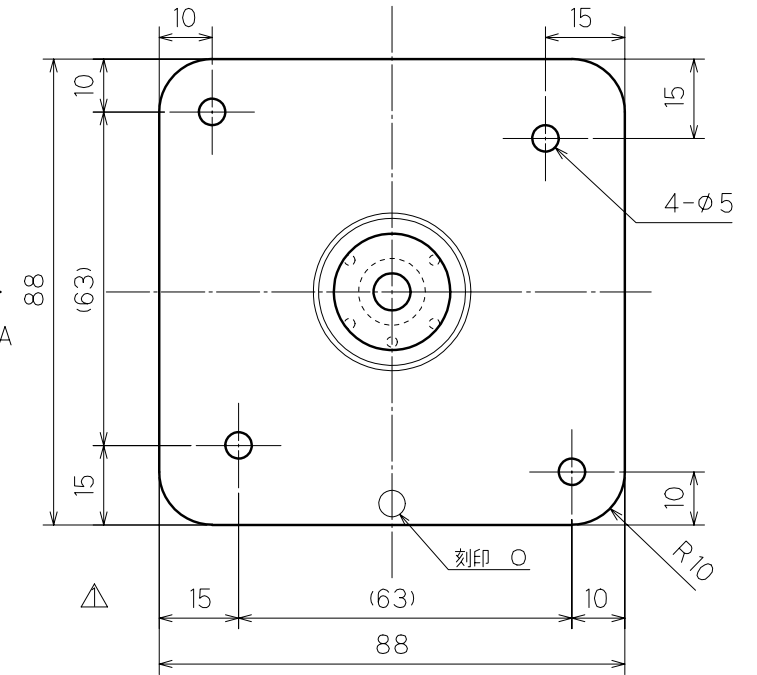
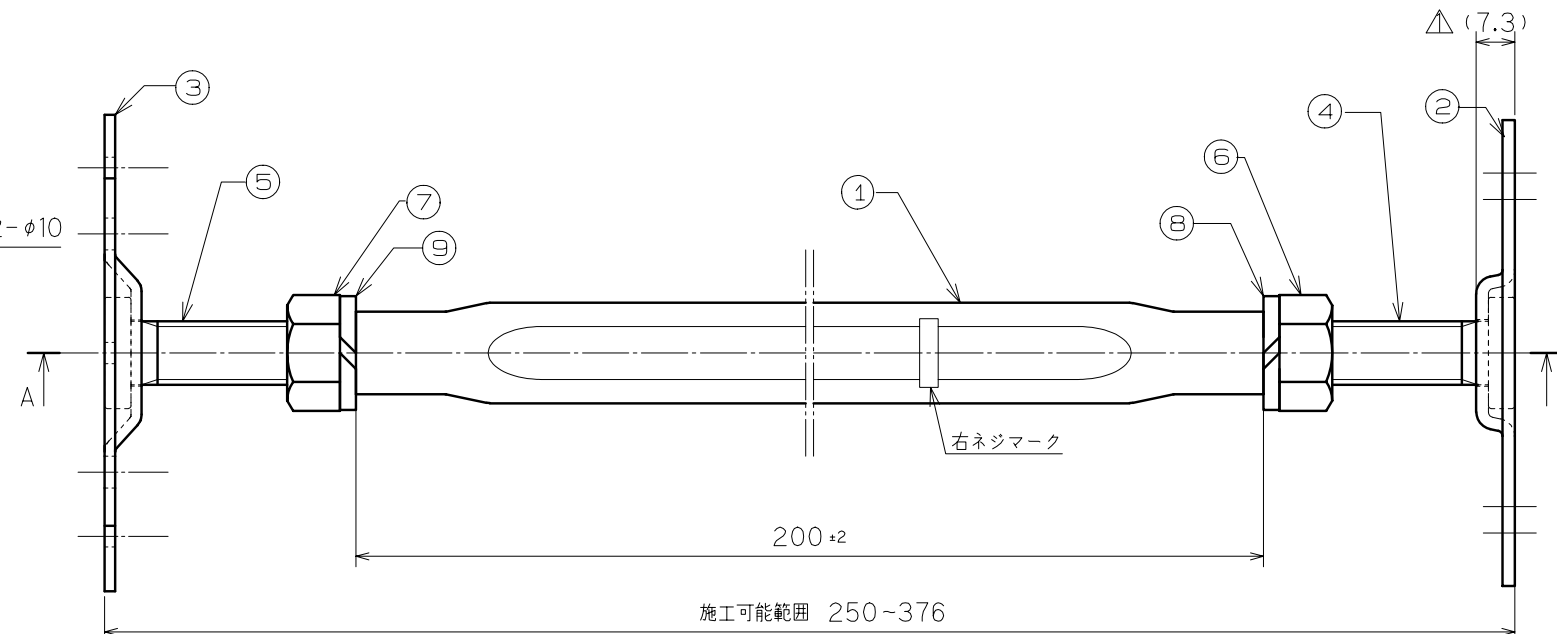
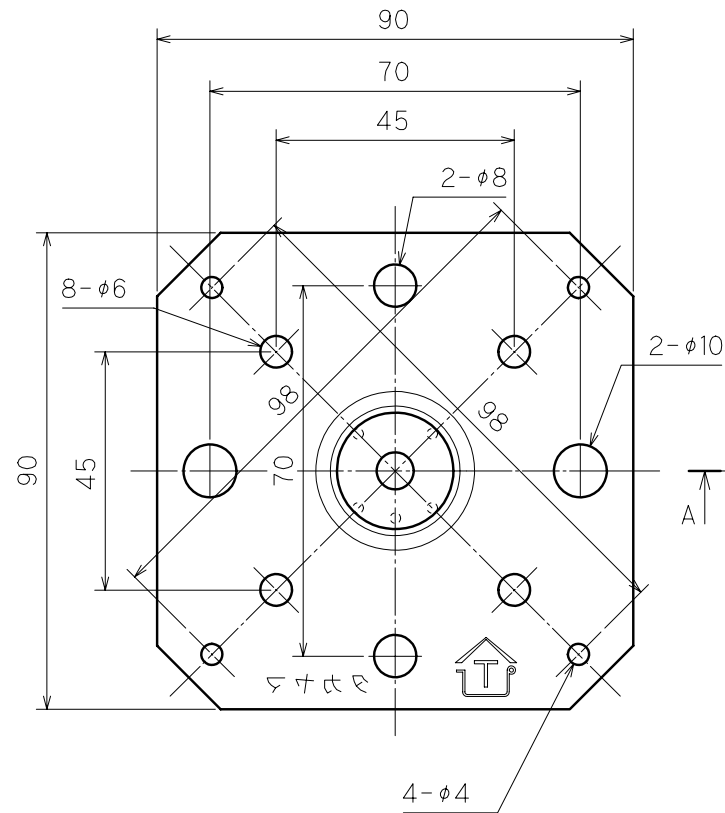
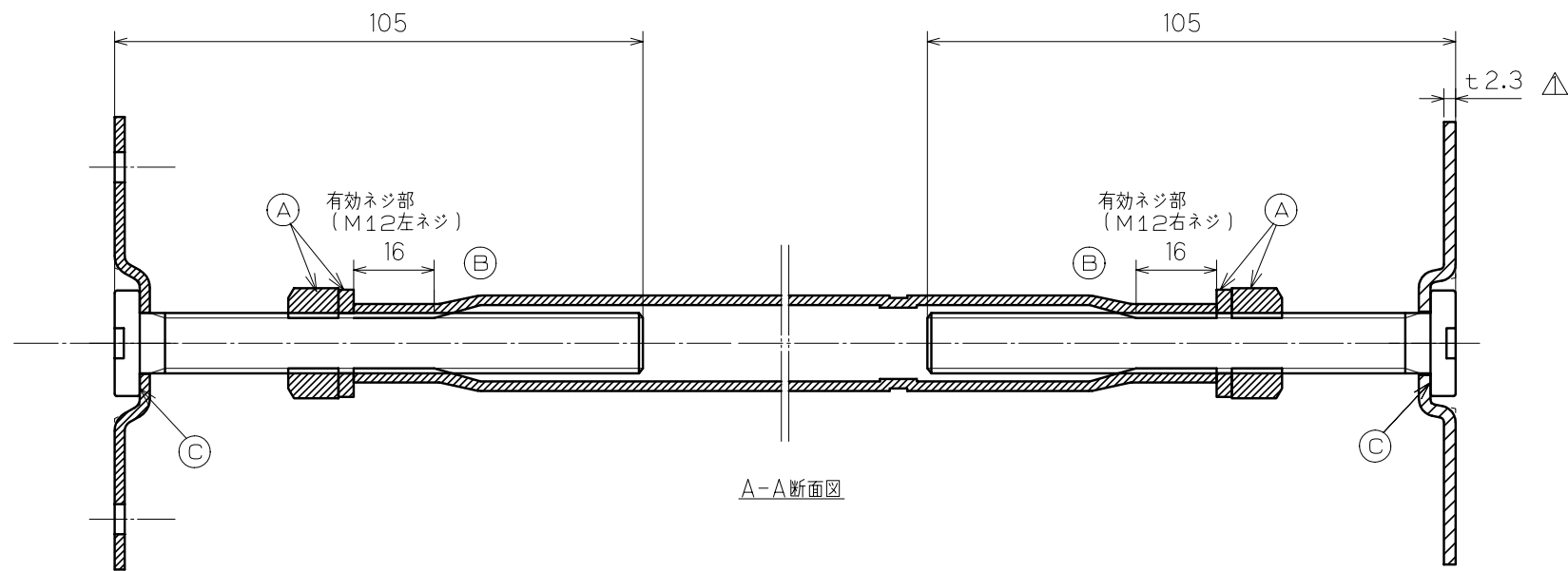


管理外



特記のない製品の寸法公差は、
JIS B 040B(金属プレス加工品の普通寸法公差)
のC級による。



・表面処理はJIS H 8641 HDZ40
(400g/m²)の溶融亜鉛めっきとする

| | | | | |
|---|-----------------|---------|---|------------|
| 9 | 左ネジ, スプリングワッシャー | SWRH | 1 | M12 |
| 8 | 右ネジ, スプリングワッシャー | SWRH | 1 | M12 |
| 7 | 左ネジ, 六角ナット | SWCH | 1 | M12XP1.75 |
| 6 | 右ネジ, 六角ナット | SWCH | 1 | M12XP1.75 |
| 5 | 左ネジ, ウエルドボルト | SWCH | 1 | M12XP1.75 |
| 4 | 右ネジ, ウエルドボルト | SWCH | 1 | M12XP1.75 |
| 3 | ベースプレート | SPHC | 1 | t2 |
| 2 | フラット受け部プレート | SPHC | 1 | t2.3 |
| 1 | ターンバックル角タイプ | STKM13A | 1 | t1.9Xφ21.7 |

| | | |
|--------|-----|--------------------------|
| 検査項目 | (A) | ナット、スプリングワッシャー 規定通りであること |
| | (B) | ターンバックル嵌合 滑らかに回転すること |
| | (C) | ボルト溶接部 外れ、がたつき無きこと |
| | (D) | |
| | (E) | |
| 使用金型番号 | | |
| 主要加工場所 | | |

| | | | | |
|-------------|-------------|--|-------------|-------|
| 図名 | I S F 鋼 製 束 | | 平成14年 1月30日 | |
| | L315±60 | | 尺度 | 承認 審査 |
| 図番 | IFC0315 | | 0.7 | 高山 玉岡 |
| | | | 設計 | 作図 |
| タカヤマ金属工業(株) | | | | 原 |