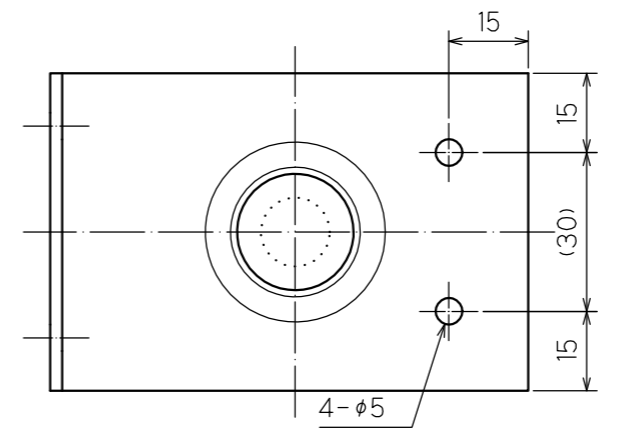
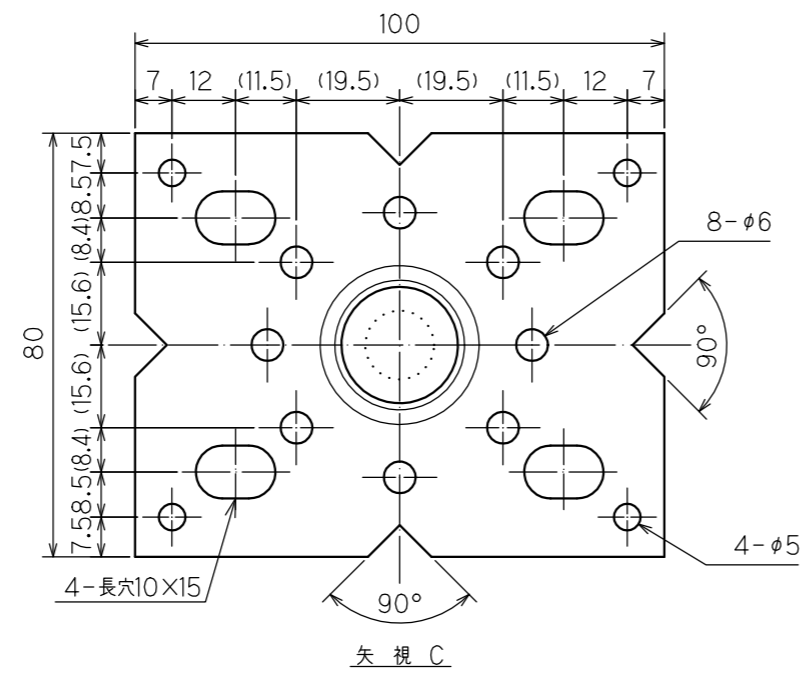
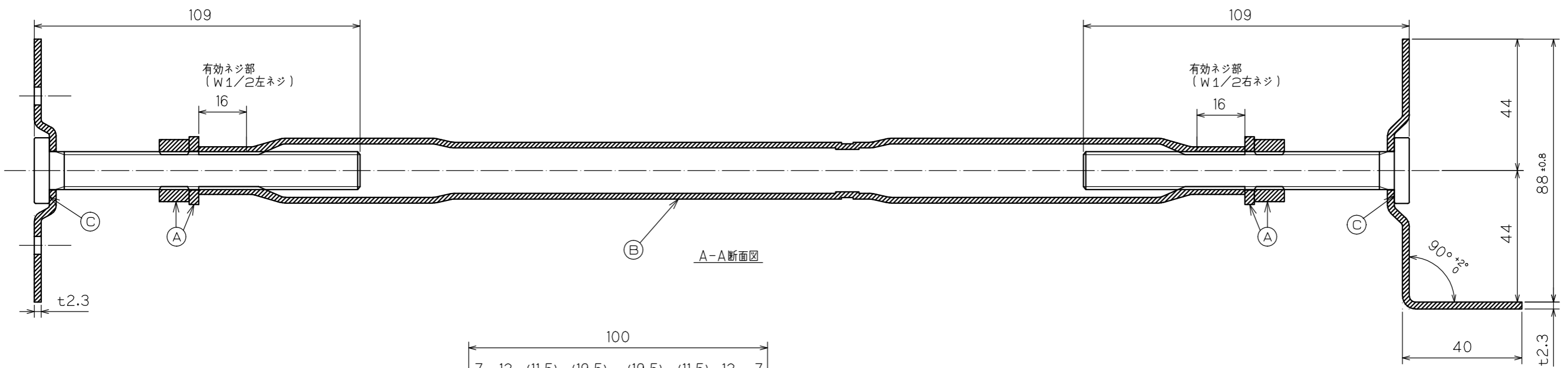
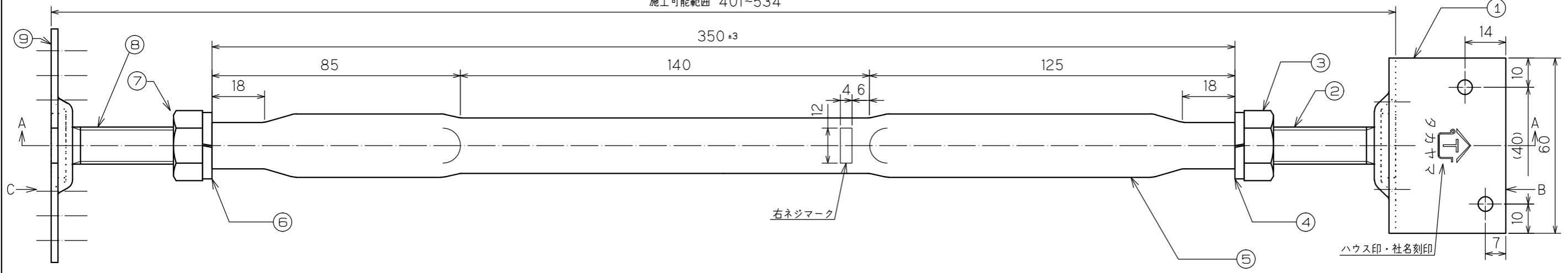


特記のない製品の寸法公差は、  
JIS B 0408 (金属プレス加工品の普通寸法公差)  
のC級による。

施工可能範囲 401~534



表面処理は、熔融亜鉛メッキ仕上げ、HDZ40とする。

検査項目	(A)	ナット、スプリングワッシャ 規定通りであること
	(B)	ターンバックル嵌合 滑らかに回転すること
	(C)	ボルト溶接部 外れ、がたつき無きこと
	(D)	
	(E)	
使用金型番号		
主要加工場所		

品番	品名	材質	個数	備考
9	TD鋼製束用ベースプレート	SPHC	1	t2.3x80
8	ウエルドボルト (左ネジ)	SWCH (相当品)	1	W1/2x104
7	六角ナット (左ネジ)	SWCH (相当品)	1	W1/2
6	左ネジ用・スプリングワッシャ	SWRH (相当品)	1	W1/2
5	ターンバックル丸タイプ	STK400	1	t1.9xφ21.7
4	右ネジ用・スプリングワッシャ	SWRH (相当品)	1	W1/2
3	六角ナット (右ネジ)	SWCH (相当品)	1	W1/2
2	ウエルドボルト (右ネジ)	SWCH (相当品)	1	W1/2x104
1	TD鋼製束用L型プレート	SPHC	1	t2.3x60
品番	T D 鋼 製 束			平成12年1月31日
名	L460			尺度
番	TDA0460			0.7

