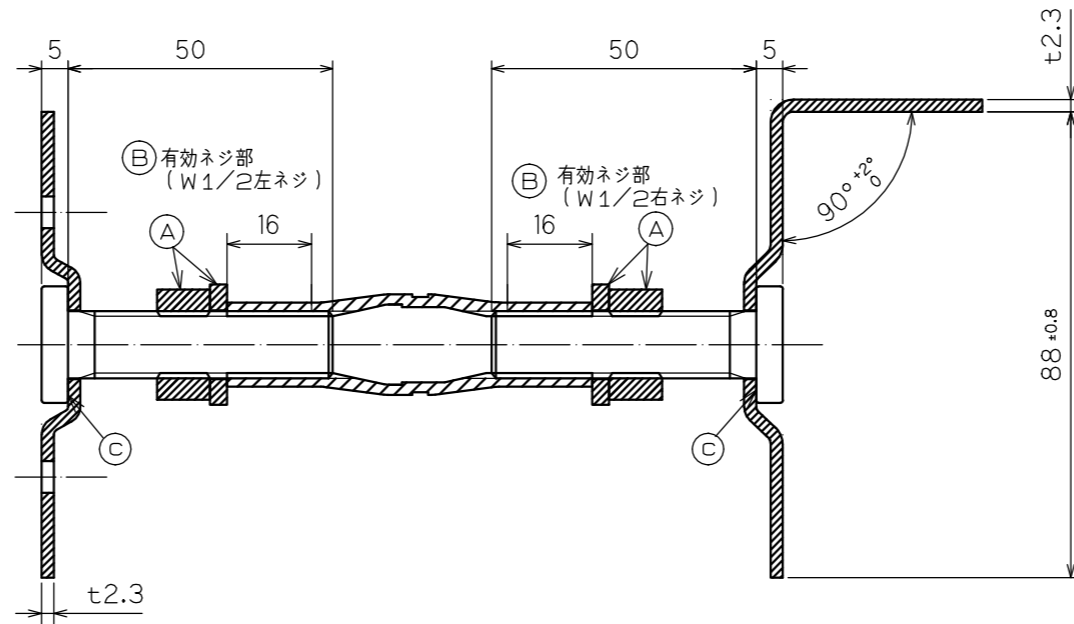
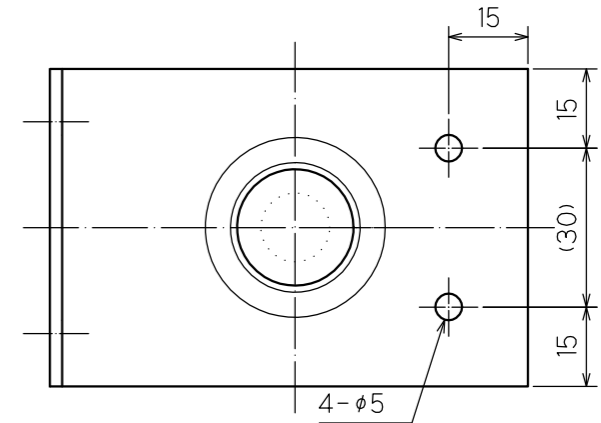
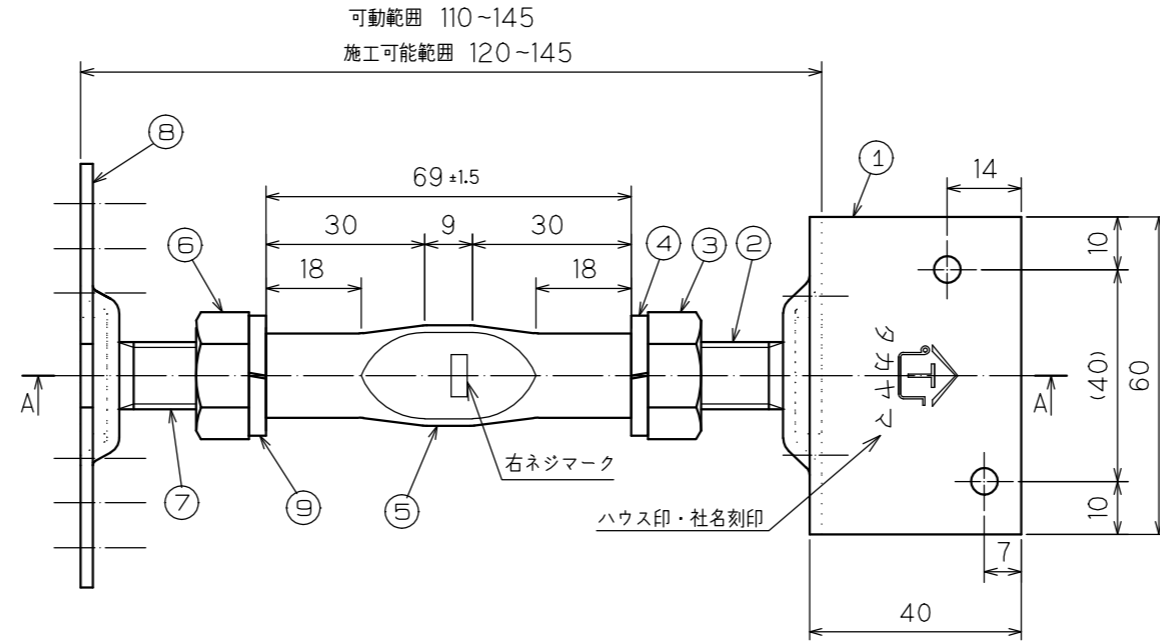
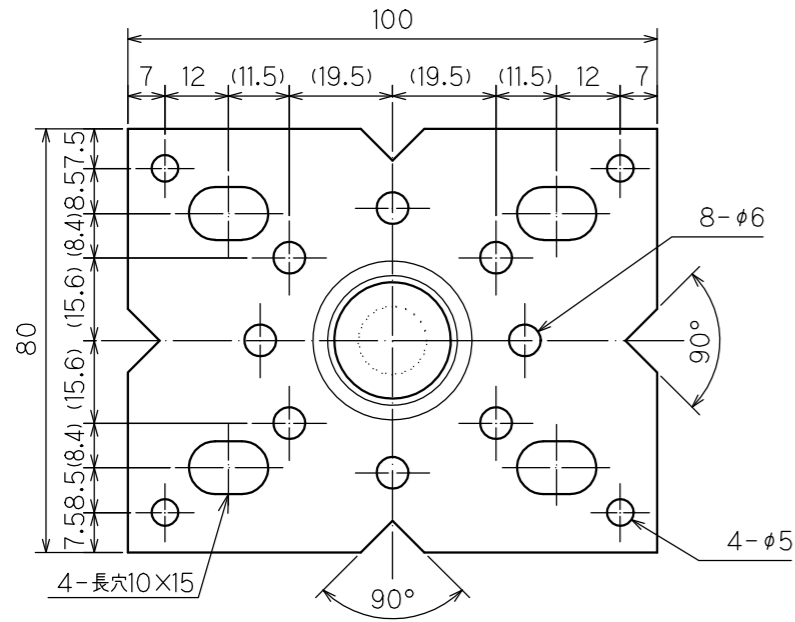


特記のない製品の寸法公差は、  
JIS B 0408(金属プレス加工品の普通寸法公差)  
のC級による。



A-A断面図

表面処理は、溶融亜鉛メッキ仕上げ、HDZ40とする。

9	スプリングワッシャ(左ネジ用)	SWRH(相当品)	1	W1/2
8	TD鋼製束用ベースプレート	SPHC	1	t2.3×80
7	ウエルドボルト(左ネジ)	SWCH(相当品)	1	W1/2×50
6	六角ナット(左ネジ)	SWCH(相当品)	1	W1/2
5	ターンバックル丸タイプ	STK400	1	t1.9×φ21.7
4	スプリングワッシャ(右ネジ用)	SWRH(相当品)	1	W1/2
3	六角ナット(右ネジ)	SWCH(相当品)	1	W1/2
2	ウエルドボルト(右ネジ)	SWCH(相当品)	1	W1/2×50
1	TD鋼製束用L型プレート	SPHC	1	t2.3×60

品番	品名	材質	個数	備考
図名	T D 鋼 製 束		平成17年 9月 1日	
	L135		尺度	
図番	TDA0135		0.7	

TAKAYAMA 株式会社 金属工業(株)

検査項目	(A)	ナット、スプリングワッシャ 規定通りであること
	(B)	ターンバックル嵌合 滑らかに回転すること
	(C)	ボルト溶接部 外れ、がたつき無きこと
	(D)	
	(E)	
使用金型番号		
主要加工場所		